



SÅTIDSPUNKT FOR HAVRE

STØTTET AF

Promilleafgiftsfonden for landbrug

Økonomisk konsekvens ved sen såtidspunkt for havre

UDSÆDSMÆNGDE OG SÅTIDSPUNKT FOR HAVRE

En forsøgsserie i Landsforsøgene ® med såtidspunkter i havre udført i 2017, viser at udbyttet falder kraftigt ved såning senere end medio april.

I 2017 blev der anlagt landsforsøg med såtidspunkter i havre. Formålet er at identificere udbyttets afhængighed af sådatoen og udsædsmængden. Forsøget blev gennemført med såning i perioden 1. marts 1. juni. Der er udført fire forsøg i vårbyg efter samme forsøgsplan, disse forsøg ligger på samme arealer som havreforsøgene. De to arters reaktion på såtid og udsædmængde kan derfor sammenlignes ret præcist, selvom de to arter ikke ligger i samme forsøg.

Det største bruttoudbytte for havre opnås i forsøgene med såning medio marts. Udbyttet falder svagt frem til medio april, hvorefter det falder markant.

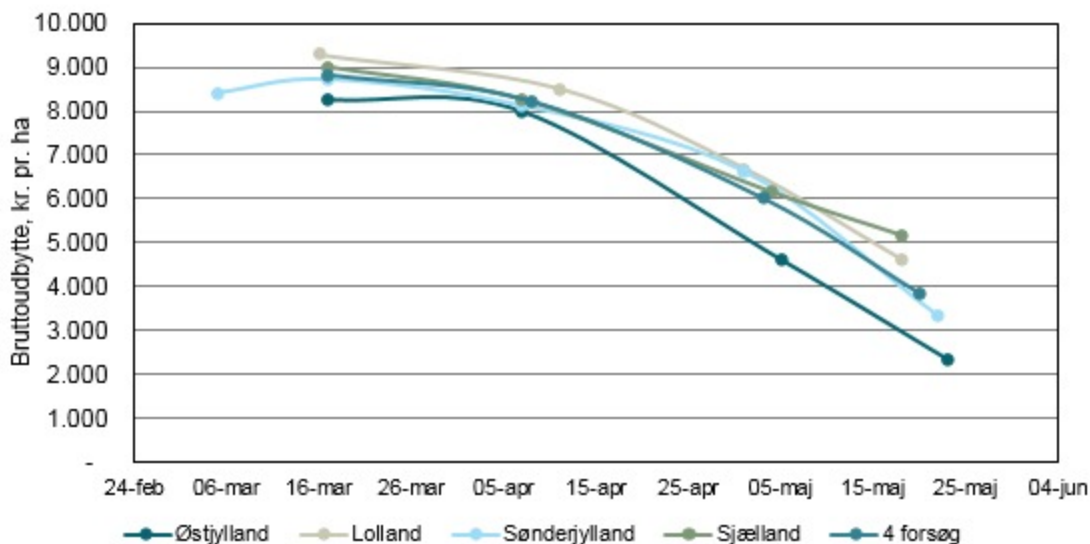
Figur 1 viser udviklingen i bruttoudbyttet for havre afhængigt af såtidspunktet, beregnet ved en salgspris på havre på 95 kr. pr. hkg. Figuren viser, et fald i bruttoudbytte fra ca. 7.800 kr. pr. ha til 5.700 kr. pr. ha for gennemsnittet for de fire forsøg, når såning udskydes fra medio april til primo maj.

Dette svarer til et fald på ca. 105 kr. pr. dag i tabt bruttoudbytte ved såning senere end medio april.

Sås der først medio til ultimo maj, er det gennemsnitlig bruttoudbytte faldet til 3.700 kr. pr. ha, altså et yderligere fald på 2.000 kr. i bruttoudbytte på 10-14 dage.

Bruttoudbyttet skal dække såvel stykomkostninger som maskin- og arbejdsomkostninger. Ved sen såning bør det vurderes, hvor mange omkostninger den enkelte bedrift har og hvorvidt der kan skabes en indtjening ved de lavere bruttoudbytter, eller der skal tænkes i alternativer.

Såtider i havre



SAMMENLIGNING MED VÅRBYG

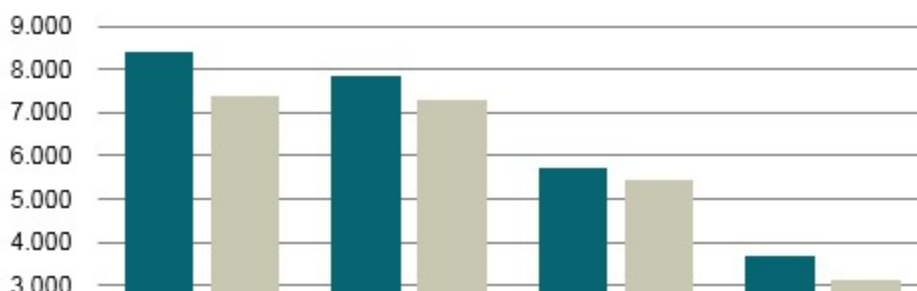
Er der udfordringer med at komme rettidigt i gang med såning i foråret er det væsentligt at vide, hvilke vårsædsarter der giver det bedste resultat ved sen såning.

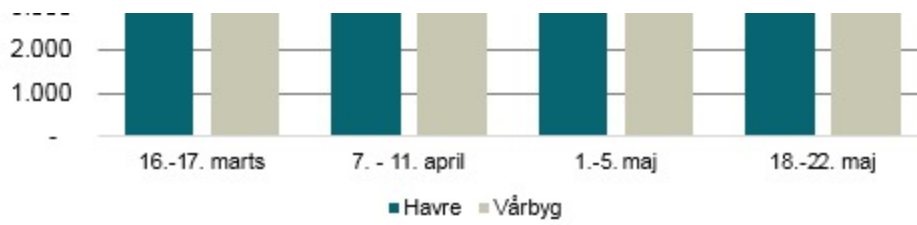
Figur 2 viser forskellen mellem havre på de forskellige såtidspunkter, og det ses at havren leverer et bedre økonomisk resultat på de tidligste sådatoer, regnet ved en vårbyg pris på 102 kr. pr. hkg.

Såning frem til medio april giver ikke noget nævneværdigt tab i vårbyg i forhold til såning medio marts, mens havren taber indtjening ved såning medio april i forhold til medio marts.

Fra medio april har havren en mere stejl tabskurve ved senere såning, og forskellen mellem vårbyg og havre mindskes i løbet af maj måned, hvor der er en meget lille forskel mellem vårbyg og havre. Der kan derfor være en fortjeneste at hente ved at så havre når der er mulighed for en tidlig etablering. Ved såning i maj er den umiddelbare forskel mindre.

Dækningsbidrag ved forskellige sådatoer





Figur 2 - DB efter udsædsomkostninger ved forskellige såtidspunkter.